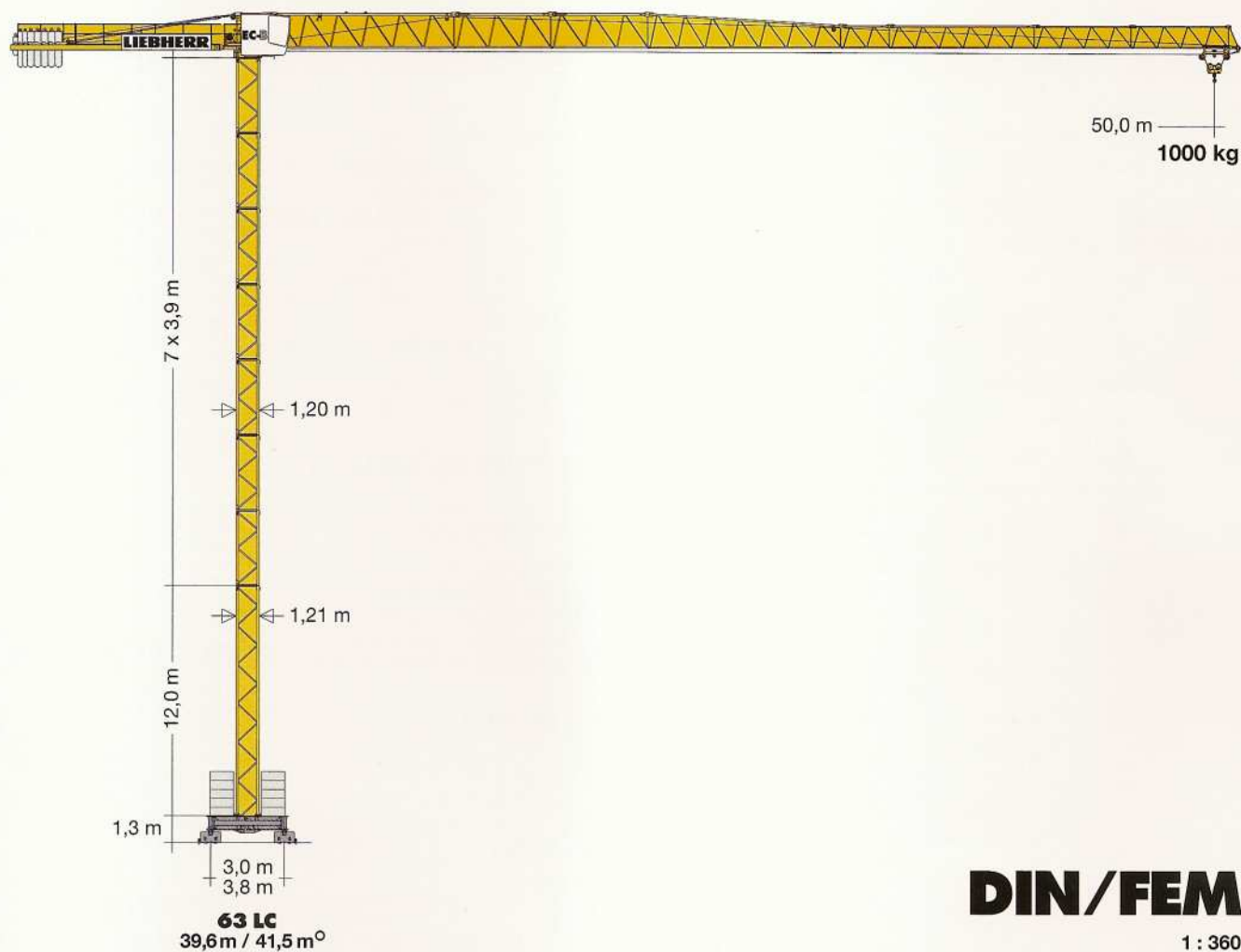


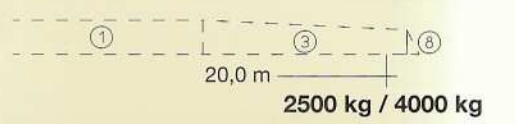
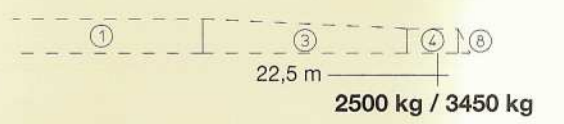
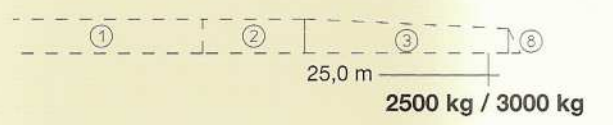
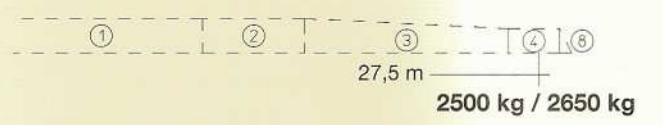
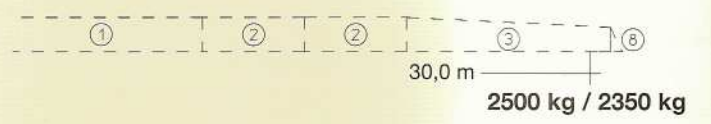
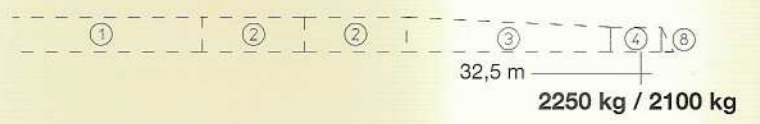
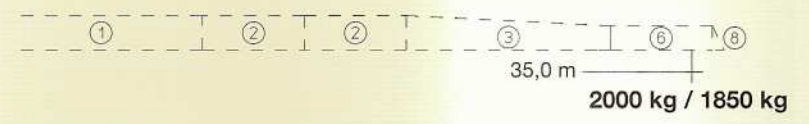
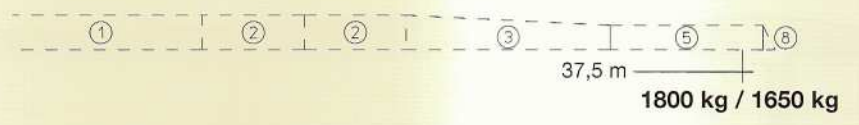
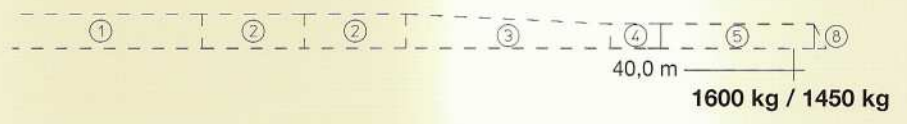
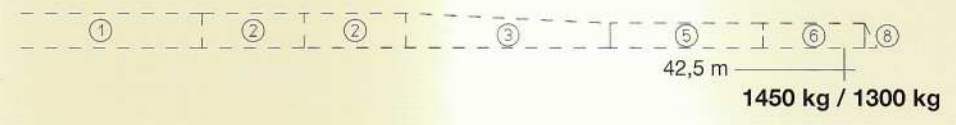
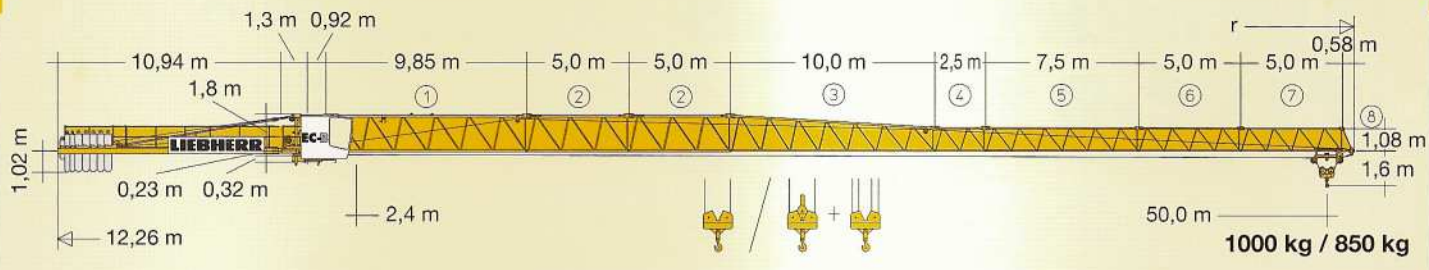
# Turmdrehkran

## 71 EC-B 5

Tower Crane / Grue à tour / Gru a torre  
Grúa torre / Guindaste de torre




# LIEBHERR

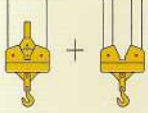


# Ausladung und Tragfähigkeit

Radius and capacity / Portée et charge / Sbraccio e portata / Alcances y cargas / Alcance e capacidade de carga

				m/kg														
m	r	m/kg		15,0	17,5	20,0	22,5	25,0	27,5	30,0	32,5	35,0	37,5	40,0	42,5	45,0	47,5	50,0
50,0	(r = 51,5)	2,4-23,7 2500		2500	2500	2500	2500	2350	2110	1900	1730	1580	1450	1340	1240	1150	1070	<b>1000</b>
47,5	(r = 49,0)	2,4-25,0 2500		2500	2500	2500	2500	2500	2240	2030	1840	1690	1550	1430	1330	1230	<b>1150</b>	
45,0	(r = 46,5)	2,4-26,1 2500		2500	2500	2500	2500	2500	2350	2130	1940	1770	1630	1510	1400	<b>1300</b>		
42,5	(r = 44,0)	2,4-26,9 2500		2500	2500	2500	2500	2500	2430	2200	2010	1840	1690	1560	<b>1450</b>			
40,0	(r = 41,5)	2,4-27,4 2500		2500	2500	2500	2500	2500	2490	2250	2050	1880	1730	<b>1600</b>				
37,5	(r = 39,0)	2,4-28,3 2500		2500	2500	2500	2500	2500	2500	2340	2130	1950	<b>1800</b>					
35,0	(r = 36,5)	2,4-28,9 2500		2500	2500	2500	2500	2500	2500	2390	2180	<b>2000</b>						
32,5	(r = 34,0)	2,4-29,7 2500		2500	2500	2500	2500	2500	2500	2470	<b>2250</b>							
30,0	(r = 31,5)	2,4-30,0 2500		2500	2500	2500	2500	2500	2500	<b>2500</b>								
27,5	(r = 29,0)	2,4-27,5 2500		2500	2500	2500	2500	2500	<b>2500</b>									
25,0	(r = 26,5)	2,4-25,0 2500		2500	2500	2500	2500	<b>2500</b>										
22,5	(r = 24,0)	2,4-22,5 2500		2500	2500	2500	<b>2500</b>											
20,0	(r = 21,5)	2,4-20,0 2500		2500	2500	<b>2500</b>												

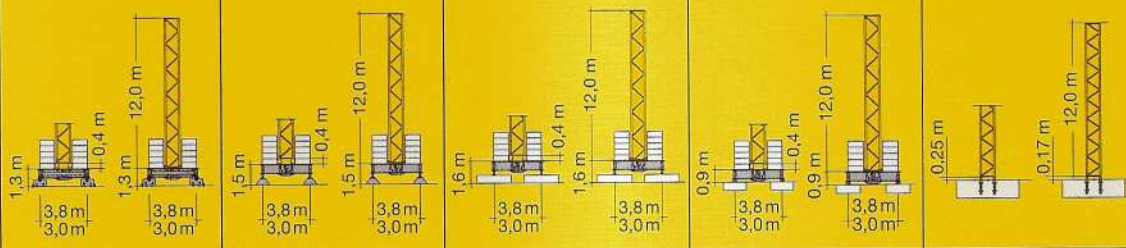
  

				m/kg														
m	r	m/kg		15,0	17,5	20,0	22,5	25,0	27,5	30,0	32,5	35,0	37,5	40,0	42,5	45,0	47,5	50,0
50,0	(r = 51,5)	2,4-22,9 2500	2,4-12,8 5000	4150	3470	2950	2560	2250	1990	1780	1600	1450	1310	1200	1090	1000	920	<b>850</b>
47,5	(r = 49,0)	2,4-24,1 2500	2,4-13,4 5000	4400	3680	3140	2730	2390	2120	1900	1710	1550	1410	1290	1180	1090	<b>1000</b>	
45,0	(r = 46,5)	2,4-25,1 2500	2,4-14,0 5000	4600	3850	3290	2860	2510	2230	2000	1800	1630	1490	1360	1250	<b>1150</b>		
42,5	(r = 44,0)	2,4-25,8 2500	2,4-14,3 5000	4750	3970	3400	2950	2600	2310	2070	1870	1700	1550	1420	<b>1300</b>			
40,0	(r = 41,5)	2,4-26,3 2500	2,4-14,6 5000	4840	4060	3470	3020	2660	2360	2120	1910	1740	1580	<b>1450</b>				
37,5	(r = 39,0)	2,4-27,1 2500	2,4-15,0 5000	5000	4200	3600	3130	2760	2450	2200	1990	1810	<b>1650</b>					
35,0	(r = 36,5)	2,4-27,6 2500	2,4-15,3 5000	5000	4290	3670	3200	2820	2510	2250	2040	<b>1850</b>						
32,5	(r = 34,0)	2,4-28,3 2500	2,4-15,7 5000	5000	4410	3780	3290	2900	2590	2320	<b>2100</b>							
30,0	(r = 31,5)	2,4-28,5 2500	2,4-15,8 5000	5000	4460	3820	3330	2940	2620	<b>2350</b>								
27,5	(r = 29,0)	2,4-27,5 2500	2,4-16,0 5000	5000	4510	3870	3370	2970	<b>2650</b>									
25,0	(r = 26,5)	2,4-25,0 2500	2,4-16,1 5000	5000	4550	3900	3400	<b>3000</b>										
22,5	(r = 24,0)	2,4-22,5 2500	2,4-16,3 5000	5000	4620	3960	<b>3450</b>											
20,0	(r = 21,5)	2,4-20,0 2500	2,4-16,5 5000	5000	4670	<b>4000</b>												

# Hubhöhe

Hoisting height / Hauteur sous crochet / Altezza di sollevamento / Altura bajo gancho / Altura de montagem

3,9m		3,9m + 5,85m	5,85m	11,7m	63 LC									
9			6	3	-	-	36,0°	-	36,1°	-	35,4°	-	34,2°	-
	7+1				-	-	34,0	45,6°	34,1	45,7°	33,4	45,0°	32,3	44,2°
8					-	-	32,1	43,7	32,2	43,8	31,5	43,1	30,3	42,2
	6+1	5			29,9	41,5°	30,1	41,7	30,2	41,8	29,5	41,1	28,4	40,3
7					28,0	39,6	28,2	39,8	28,3	39,9	27,6	39,2	26,4	38,3
	5+1				26,0	37,6	26,2	37,8	26,3	37,9	25,6	37,2	24,5	36,4
6			4	2	24,1	35,7	24,3	35,9	24,4	36,0	23,7	35,3	22,5	34,4
	4+1				22,1	33,7	22,3	33,9	22,4	34,0	21,7	33,3	20,6	32,5
5					20,2	31,8	20,4	32,0	20,5	32,1	19,8	31,4	18,6	30,5
	3+1	3			18,2	29,8	18,4	30,0	18,5	30,1	17,8	29,4	16,7	28,6
4					16,3	27,9	16,5	28,1	16,6	28,2	15,9	27,5	14,7	26,6
	2+1				14,3	25,9	14,5	26,4	14,6	26,5	13,9	25,8	12,8	24,7
3			2	1	12,4	24,0	12,6	24,2	12,7	24,3	12,0	23,6	10,8	22,7
	1+1				10,4	22,0	10,6	22,2	10,7	22,3	10,0	21,6	8,9	20,8
2					8,5	20,1	8,7	20,3	8,8	20,4	8,1	19,7	6,9	18,9
	0+1	1			6,5	18,1	6,8	18,3	6,9	18,4	6,2	17,7	5,0	16,9
1					4,6	16,2	4,8	16,5	4,9	16,6	4,2	15,9	3,0	14,9
0	0				-	12,3	-	12,5	-	12,6	-	11,9	-	11,0



° = Ohne Kabine / Without cabin / Sans cabine / Senza cabina / Sin cabina / Sem cabine

Weitere Hubhöhen sowie Klettern auf Anfrage. / Further hoist heights and climbing on request. / Hauteurs sous crochet plus élevées et hissage sur demande. / Altre altezze di sollevamento come pure telescopaggio, su richiesta. / Para alturas bajo gancho superiores y trepado, consultar. / Outras alturas de elevação e ascensionamento, mediante consulta.

# Antriebe

Driving units / Mécanismes d'entraînement / Azionamenti / Mecanismos / Mecanismos

	0 ↔ 0,8 sl./min tr./min	5,0 kW FU
	0 ↔ 60,0 m/min 0 ↔ 63,0 m/min	1,5 kW FU 3,0 kW FU
	25,0 m/min 25,0 m/min	2 x 3,0 kW FU 2 x 4,0 kW
	<b>kVA</b>	14,0 kW 22,0 kW FU 29,0 30,0

		Stufe / Step Cran / Marcia Marcha / Marcha		kg	m/min
<p>3,2/14,0/14,0 kW WIW 210 MZ 402</p>	4 Lagen Layers Couches Strati Camadas Capas	1		2500	6,2
		2		2500	27,0
		3		1300	54,0
<p>57,0 m/28,0 m LS-Trommel</p>	6 Lagen Layers Couches Strati Camadas Capas	1		5000	3,1
		2		5000	13,5
		3		2500	27,0
<p>90,0 m/45,0 m LS-Trommel</p>	6 Lagen Layers Couches Strati Camadas Capas	1		2400	6,5
		2		2400	28,5
		3		1200	57,0
<p>22,0 kW FU WIW 230 MZ 407</p>	5 Lagen Layers Couches Strati Camadas Capas	1		2500	4,1
		2		2500	41,0
		3		1800	58,0
<p>161,0 m/80,0 m LS-Trommel</p>	5 Lagen Layers Couches Strati Camadas Capas	4		1250	82,0
		1		5000	2,0
		2		5000	21,0
		3		3500	29,0
233,0 m/117,0 m**		4		2450	41,0

\*\* Weitere Hublastdaten: siehe Betriebsanleitung. / Further hoist load data: see instruction manual. / Autres données de la charge de levage: voir manuel d'instruction. / Altri dati sui carichi sollevati: consultare il manuale d'istruzione. / Alturas bajo gancho superiores según manual. / Outras tabelas de carga: consultar manual de instruções.

Montagegewichte: siehe Betriebsanleitung. / Erection weights: see instruction manual. / Poids de montage: voir manuel de service.  
 Pesì di montaggio: vedasi le istruzioni sull'uso. / Peso para el montaje: según manual. / Pesos de montagem: veja-se as instruções p. uso.

<b>Kranoberteil</b>		Upper part of crane / Partie supérieure de grue / Parte superiore della gru Parte superior grúa / Parte superior do guindaste	L (m)	B (m)	H (m)	kg*			
Pos. Item Rep. Voce Pos. Ref.	Anz. Qty. Qta. Cant. Cant.	<b>Drehbühne kpl.</b> / Slewing platform cpl. Ensemble mât cabine cpl. / Piattaforma girevole compl. / Plataforma giratória compl. Conjunto plataforma de giro			2,43	2,74	2,52	3520	
2	1	<b>Drehbühne</b> / Slewing platform Ensemble mât cabine / Piattaforma girevole / Plataforma giratória compl. Conjunto plataforma de giro			2,43	1,99	2,52	3310	
3	1	<b>Podeste</b> / Platforms Plates-formes / Pedana Plataformas / Plataformas			2,07 2,07 2,13	0,59 1,04 0,60	1,31 1,31 1,33	100 110 120	
4	1	<b>Kabine</b> / Cabin Cabine / Cabina Cabina / Cabina			1,35	2,38	2,28	580	
5	1	<b>Gegenausleger</b> / Counter-jib Contre-flèche / Contrabaccio Contrapluma / Contra-lança			11,02	1,39	0,66	2190	
6	1	<b>Podeste Gegenausleger</b> / Counter-jib platforms Plates-formes de contre-flèche / Ballatoi controfreccia Plataforma contrapluma			3,00	0,75	1,32	140	
7	1	<b>Ausleger-Anlenkstück</b> / Jib heel section Pied de flèche / Settore articolato di braccio Pluma tramo primero / Base articulada de lança			10,05	1,23	1,95	① 1820	
8	1	<b>Ausleger-Zwischenstück</b> / Intermediate jib section Élément intermédiaire de flèche / Spezzone di braccio Tramo intermedio pluma / Peça suplementar da lança			5,22 2,69 7,68 5,17 5,17	1,10 1,10 1,10 1,10 1,10	1,89 1,25 1,24 1,23 1,23	② 530 ④ 160 ⑤ 380 ⑥ 200 ⑦ 170	
9	1	<b>Ausleger-Zwischenstück</b> / Intermediate jib section Élément intermédiaire de flèche / Spezzone di braccio Tramo intermedio pluma / Peça suplementar da lança			10,20	1,10	1,83	③ 740	
10	1	<b>Ausleger-Kopfstück</b> / Jib head section Pointe de flèche / Punta freccia Tramo punta de pluma / Cabeça de lança			1,24	1,11	0,44	⑧ 60	
11	1	<b>Laufkatze</b> / Trolley Chariot / Carrello Carrito / Carrinho			1,60	1,28	0,78	163	
12	1	<b>Fahrkorb</b> / Maintenance cage Nacelle d'entretien / Cestello di manutenzione Plataforma de mantenimiento			0,78	0,66	1,25	35	
<b>Turm</b>		<b>Tower / Mât / Torre</b> Torre / Torre							
13	1	<b>Grundturmstück</b> / Base tower section Mât de base / Elemento di torre base Tramo torre base / Peça de base de torre			12,00	1,42	1,42	3320	
14	1	<b>Turmstück</b> / Tower section Élément de mât / Elemento di torre Tramo torre / Torre			3,90 m 5,85 m 11,70 m	4,17 6,12 11,97	1,20 1,20 1,20	970 1330 2450	
<b>Klettereinrichtung</b>		<b>Climbing equipment / Equipement de télescopage / Attrezzatura per allungamento della gru</b> Equipo de trepado / Acesórios p. subida no edifício							
15	1	<b>Führungsstück kpl.</b> / Guide section cpl. Cage télescopique cpl. / Gabbia di sopraelevazione compl. Torre de montaje completa / Peça de guia compl.			8,74	1,66	1,75	2680	
16	1	<b>Führungsstück Turmstück</b> / Tower guide section Élément de mât télescopique / Gabbia di sopraelevazione Tramo torre de montaje / Peça de guia			3,90 m	4,17	1,66	1,66	1190
17	1	<b>Hydraulikanlage, Stütz- und Klettertraverse</b> / Hydraulic unit, supporting and climbing cross members Système hydraul. avec traverses d'appui et de télescop. / Sist. idraul., traversa di appoggio e allugam. gru Sistema hidráulico con traviesa de apoyo y trepado / Instalação hidráulica, travessa de apoio e subida			2,00	0,90	0,80	530	
<b>Fundamentkreuz</b>		<b>Cruciform base / Châssis en croix / Carro della gru</b> Carro de guindaste / Base cruciforme							
18	1	<b>Tragholm I</b> / Arm I Longeron I / Longherone I Brazo I / Travessa I			3,0 m 3,8 m	4,88 5,68	0,71 0,71	0,81 0,81	1550 1790
19	1	<b>Tragholm II</b> / Arm II Longeron II / Longherone II Brazo II / Travessa II			3,0 m 3,8 m	4,88 5,68	0,78 0,78	0,66 0,66	1340 1580
20	2	<b>Fahrschemel mit Antrieb</b> / Rail bogie with drive Bogie moteur / Telajo con gruppa propulsore Caja rodillo motriz / Quadra sem grupa de propulsão			1,31 0,96	0,66 0,38	0,61 0,42	630 280	
21	2	<b>Fahrschemel ohne Antrieb</b> / Rail bogie without drive Bogie fou / Telajo senza gruppa propulsore Caja rodillo conducido / Quadra com grupa de propulsão			1,04 0,38	0,33 0,31	0,61 0,42	330 200	

\* Einzelgewichte. / Single weights. / Poids individuels. / Pesì di componenti. / Pesos unitarios. / Pesos de peças componentes.

Montagegewichte: siehe Betriebsanleitung. / Erection weights: see instruction manual. / Poids de montage: voir manuel de service.  
 Pesì di montaggio: vedasi le istruzioni sull'uso. / Peso para el montaje: según manual. / Pesos de montagem: vejam-se as instruções p. uso.

<b>Kranoberteil</b>		<b>Upper part of crane / Partie supérieure de grue / Parte superiore della gru</b>		<b>L (m)</b>	<b>B (m)</b>	<b>H (m)</b>	<b>kg*</b>
Pos. Rep. Pos. Ref.	Anz. Qty. Qta. Cant.						
1	1	<b>Drehbühne kpl.</b> / Slewing platform cpl. Ensemble mât cabine cpl. / Piattaforma girevole compl. / Plataforma giratória compl. Conjunto plataforma de giro		2,43	2,74	2,52	3520
2	1	<b>Drehbühne</b> / Slewing platform Ensemble mât cabine / Piattaforma girevole / Plataforma giratória compl. Conjunto plataforma de giro		2,43	1,99	2,52	3310
3	1	<b>Podeste</b> / Platforms Plates-formes / Pedana Plataformas / Plataformas		2,07 2,07 2,13	0,59 1,04 0,60	1,31 1,31 1,33	100 110 120
4	1	<b>Kabine</b> / Cabin Cabine / Cabina Cabina / Cabina		1,35	2,38	2,28	580
5	1	<b>Gegenausleger</b> / Counter-jib Contre-flèche / Contrabaccio Contrapluma / Contra-lança		11,02	1,39	0,66	2190
6	1	<b>Podeste Gegenausleger</b> / Counter-jib platforms Plates-formes de contre-flèche / Ballatoi controfreccia Plataforma contrapluma		3,00	0,75	1,32	140
7	1	<b>Ausleger-Anlenkstück</b> / Jib heel section Pied de flèche / Settore articolato di braccio Pluma tramo primero / Base articulada de lança		10,05	1,23	1,95	① 1820
8	1	<b>Ausleger-Zwischenstück</b> / Intermediate jib section Élément intermédiaire de flèche / Spezzone di braccio Tramo intermedio pluma / Peça suplementar da lança		5,22 2,69 7,68 5,17 5,17	1,10 1,10 1,10 1,10 1,10	1,89 1,25 1,24 1,23 1,23	② 530 ④ 160 ⑤ 380 ⑥ 200 ⑦ 170
9	1	<b>Ausleger-Zwischenstück</b> / Intermediate jib section Élément intermédiaire de flèche / Spezzone di braccio Tramo intermedio pluma / Peça suplementar da lança		10,20	1,10	1,83	③ 740
10	1	<b>Ausleger-Kopfstück</b> / Jib head section Pointe de flèche / Punta freccia Tramo punta de pluma / Cabeça de lança		1,24	1,11	0,44	⑧ 60
11	1	<b>Laufkatze</b> / Trolley Chariot / Carrello Carrito / Carrinho		1,60	1,28	0,78	163
12	1	<b>Fahrkorb</b> / Maintenance cage Nacelle d'entretien / Cestello di manutenzione Plataforma de mantenimiento		0,78	0,66	1,25	35
<b>Turm</b>		<b>Tower / Mât / Torre</b>					
13	1	<b>Grundturmstück</b> / Base tower section Mât de base / Elemento di torre base Tramo torre base / Peça de base de torre		12,00	1,42	1,42	3320
14	1	<b>Turmstück</b> / Tower section Élément de mât / Elemento di torre Tramo torre / Torre		3,90 m 5,85 m 11,70 m	4,17 6,12 11,97	1,20 1,20 1,20	970 1330 2450
<b>Klettereinrichtung</b>		<b>Climbing equipment / Equipement de télescopage / Attrezzatura per allungamento della gru</b>					
15	1	<b>Führungsstück kpl.</b> / Guide section cpl. Cage télescopique cpl. / Gabbia di sopraelevazione compl. Torre de montaje completa / Peça de guia compl.		8,74	1,66	1,75	2680
16	1	<b>Führungsstück Turmstück</b> / Tower guide section Élément de mât télescopique / Gabbia di sopraelevazione Tramo torre de montaje / Peça de guia		3,90 m	4,17	1,66	1190
17	1	<b>Hydraulikanlage, Stütz- und Klettertraverse</b> / Hydraulic unit, supporting and climbing cross members Système hydraul. avec traverses d'appui et de télescop. / Sist. idraul., traversa di appoggio e allugam. gru Sistema hidráulico con traviesa de apoyo y trepado / Instalação hidráulica, travessa de apoio e subida		2,00	0,90	0,80	530
<b>Fundamentkreuz</b>		<b>Cruciform base / Châssis en croix / Carro della gru</b>					
18	1	<b>Tragholm I</b> / Arm I Longeron I / Longherone I Brazo I / Travessa I		3,0 m 3,8 m	4,88 5,68	0,71 0,71	1550 1790
19	1	<b>Tragholm II</b> / Arm II Longeron II / Longherone II Brazo II / Travessa II		3,0 m 3,8 m	4,88 5,68	0,78 0,78	1340 1580
20	2	<b>Fahrschemel mit Antrieb</b> / Rail bogie with drive Bogie moteur / Telaio con gruppo propulsore Caja rodillo motriz / Quadra sem grupa de propulsão		1,31 0,96	0,66 0,38	0,61 0,42	630 280
21	2	<b>Fahrschemel ohne Antrieb</b> / Rail bogie without drive Bogie fou / Telaio senza gruppo propulsore Caja rodillo conducido / Quadra com grupa de propulsão		1,04 0,38	0,33 0,31	0,61 0,42	330 200

\* Einzelgewichte. / Single weights. / Poids individuels. / Pesì di componenti. / Pesos unitarios. / Pesos de peças componentes.